

暑假去日本
SUMMER TIME

環球影城超級任天堂 大阪 嵯峨野浪漫小火車 嵐山屋形船錦市場 5日



程別	航空公司	航班編號	起飛城市	抵達城市	起飛/抵達時間
去程	國泰航空	CX 564	桃園 TPE	關西 KIX	11:05/14:55
回程	國泰航空	CX 565	關西 KIX	桃園 TPE	16:05/18:15

(以下航班時間&接駁時刻等，僅提供參考，實際請以出發日航班為主)



嵯峨野浪漫小火車

嵯峨野遊覽小火車是由小火車嵯峨站出發至小火車龜岡站，沿著風景優美的保津川溪谷緩緩行駛。單程約25分鐘。春天看櫻花，夏天看新綠、秋天看楓葉，冬天偶而會化為銀白世界。不同季節來搭乘小火車，都可以欣賞到四季不同的美景。

嵐山屋形遊覽船

沿保津峽行駛的旅遊觀光專用的屋形船，沿著桂川河谷「保津峽」，沿線風光秀麗著名的溪谷景緻，此地為京都最沒有人工化的景觀面；航程約30分鐘。屋形船沿保津川行駛，沿途移步換景四季分明，春季滿開的櫻花、夏季青色的綠蔭、秋季火紅的楓葉、冬季純白的雪景，遊客可觀賞保津峽和保津川的四季美麗自然風光，別有一番情趣。



日清杯麵博物館 – 體驗製作自己的杯麵

提供親自動手DIY的體驗，伴隨影音視覺效果，讓每一個人在此歡度開心的時光。在這個色彩繽紛的樂園中，可以獲得味蕾以外的更多感官刺激。前往『我的泡麵工廠』(My CUPNOODLES Factory) 區域，可以設計自己專屬的杯麵口味、包裝等內容。



第一天 桃園國際機場→大阪關西機場→神戶~MOSAIC 摩賽克花園廣場~遠眺神戶塔→神戶飯店

今日集合於「桃園國際機場」, 由專人辦理出境手續後, 搭乘豪華噴射客機, 享受機上美食, 欣賞白雲朵朵, 感受騰雲駕霧之樂趣, 於午後抵達日本關西空港。

【摩賽克廣場】是個綜合商場, 如其字面含意一樣, 設有大型遊覽車和旋轉木馬的摩賽克花園、飲食店、時裝店和電影院等以馬賽克式樣地組合在一起, 開放式的商店街和能遠眺大海的廣場很受人們的喜愛。在現代化的建築物排列如織的街道上可感受海濱的開放感。

【神戶港】神戶經過 1995 年 1 月 17 日上午 5 時 46 分的一場大地震, 整座城市被夷為平地, 而總吞吐量佔全日本第二的神戶港碼頭區, 也不能倖免於難。經過多年的積極復興和規劃, 神戶港區又恢復往日雄風與繁華。搖身一變成為具有現代感, 且擁有休閒、娛樂、紀念、教育和運輸功能的複合型休憩中心。



早餐：XXX 中餐：機上精緻簡餐 晚餐：飯店內用晚餐 或 海鮮自助餐 或 日式風味餐

住宿：神戶 PORTOPIA 或 舞子 VILLA 或 甲子園 novotel 或 大倉飯店 或 同級

第二天 嵯峨野浪漫小火車(龜岡站~嵯峨站)→嵐山竹林步道·嵐山渡月橋→嵐山屋形遊覽船→南禪寺→錦市場~京都人的廚房



【嵯峨野浪漫小火車】嵯峨野遊覽小火車是由小火車嵯峨站出發至小火車龜岡站, 沿著風景優美的保津川溪谷緩緩行駛。單程約 25 分鐘。春天看櫻花, 夏天看新綠, 秋天看楓葉, 冬天偶而會化為銀白世界。不同季節來搭乘小火車, 都可以欣賞到四季不同的美景。*如遇旺季小火車預約客滿則改前往**【天龍寺庭苑】**, 敬請見諒。**【天龍寺庭苑】**為京都五山裡排行第一寺院, 以曹源池為中心的庭園借景嵐山, 白砂綠松等結合而成的池泉式迴遊庭園加上遠山溪谷, 呈現如水墨畫一般的質感, 也是日本第一處指定為特別名勝。

【嵐山竹林步道】沿著竹林步道欣賞竹林之美，沿路兩旁的竹林高聳，靜幽詩情，閑靜中盡是畫意。

【嵐山渡月橋】渡月橋乃昔日山天皇因皓月橫空啟發而命名，如今是電影時代劇的熱門景地。橫跨大堰川的渡月橋，春天一到，盛開的櫻花染紅了整片山，在此漫步悠遊，令人心曠神怡，站在渡月橋上觀賞滿山的淡紅櫻景致。

【野宮神社】野宮神社其實由「野宮」發展而來。相傳每當天皇換代，將由未婚的皇室女性(內親王或女王)中，挑選代替天皇的「齊宮」到伊勢神宮，擔任祭祀的工作。在出發到伊勢神宮之前，齊宮齋戒沐浴 3 年的地方稱為「野宮」。野宮的地點每次不同，但多由嵯峨野地區挑選清靜的地方。嵯峨天皇年間的仁子內親王時，將野宮建於現今野宮神社的地點。



【嵐山屋形遊覽船】沿保津峽行駛的旅遊觀光專用的屋形船，沿著桂川河谷「保津峽」，沿線風光秀麗著名的溪谷景緻，此地為京都最沒有人工化的景觀面；航程約 30 分鐘。屋形船沿保津川行駛，沿途移步換景四季分明，春季滿開的櫻花、夏季青色的綠蔭、秋季火紅的楓葉、冬季純白的雪景，遊客可觀賞保津峽和保津川的四季美麗自然風光，別有一番情趣。

【南禪寺~感受寧靜古剎的禪風】

南禪寺在所有日本禪寺中位置最高等級，被列為京都五山及鎌倉五山之上，享有特別待遇，也是五山文學的中心，歷代住持更是由當時最傑出、在日本文化史上享有重要地位的禪僧擔任。除了地位崇高，這裡有許多精采景點，日本禪寺的精華幾乎全部在此可見。

【錦市場】錦市場是一條歷史悠久的商店街，販售各種新鮮食物與醃漬物，包括鴨肉特產、日式甜點，以及各種形式的醃漬食品。您也可以在這裡找到頂級廚房用具，以及雅緻的瓷器、香料、調味料與紙製商品。



【國產和牛燒肉吃到飽+軟性飲料】



【國產和牛日式涮涮鍋+軟性飲料】



(餐廳餐食為示意圖，僅供參考，餐食以現場實際為準。)



早餐：飯店享用豐盛早餐 中餐：京都湯豆腐火鍋 或 日式風味餐

晚餐：國產和牛燒肉吃到飽+軟性飲料 或 國產和牛日式涮涮鍋+軟性飲料(日幣 5000)

住宿：京都蒙特利飯店 或 京都三井花園飯店 或 烏丸京都酒店 或 京都八條 都酒店 或 京都 ANA 皇冠假日酒店 或 京都大和魯內酒店 或 琵琶湖大津王子 或 琵琶湖飯店 或同級

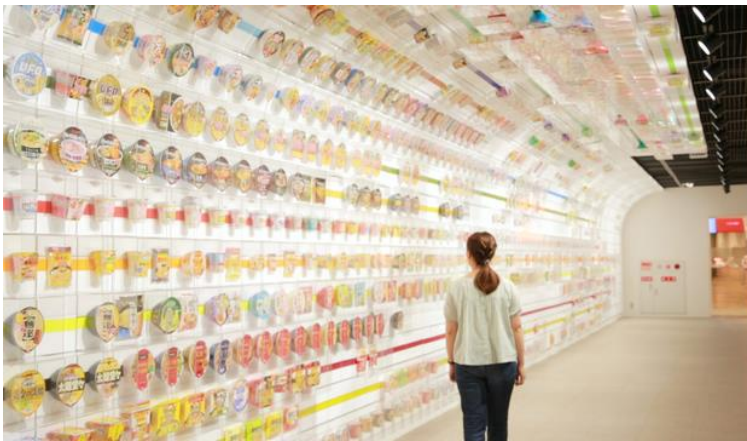
第三天 東大寺·奈良公園(提供仙貝體驗餵小鹿)→日清泡麵博物館~體驗製作自己的杯麵→免稅店→心齋橋·道頓堀

【世界遺產：東大寺】奈良時代佛教全盛時期的代表作，建於西元 741 年，由於位於平城京東方故取名東大寺，是聖武天皇傾國家之力而建，工期達 30 年，據說光是大佛殿的屋頂，就有 11 萬片的瓦。大佛殿內所供奉奈良大佛又稱為盧舍那佛，高 15 公尺，法相莊嚴，是日本首屈一指的銅鑄大佛。此外，大佛殿也是全世界現存最大的木造建築，高 47.5 公尺。大佛殿中有根缺了個小洞的大柱，俗稱一智慧之河；據說凡是能鑽柱洞者可祈福事業，愛情如願順遂。

【梅花小鹿公園~提供仙貝體驗餵小鹿】奈良公園最有名的象徵物即為梅花小鹿，大約有 1200 頭。傳說中，春日大社的神祇是乘著鹿降臨此地。在這裡，可以近距離接觸小鹿，提供鹿仙貝，親手餵牠們吃點心。(注意：小鹿會吃紙，請隨身保管好重要文件)



【日清杯麵博物館~體驗製作自己的杯麵】提供親自動手 DIY 的體驗，伴隨影音視覺效果，讓每一個人在此歡度開心的時光。在這個色彩繽紛的樂園中，可以獲得味蕾以外的更多感官刺激。前往「我的泡麵工廠」(My CUPNOODLES Factory) 區域，可以設計自己專屬的杯麵口味、包裝等內容。



【免稅店】可以購買各式各樣的餅乾糖果、生活用品、藥妝品...等，送禮自用兩相宜。

【道頓堀、心齋橋】是大阪最具流行指標的購物區，心齋橋內的商家是較為平價庶民化的，而緊鄰隔壁綠樹成蔭的御堂筋則有著多家世界性名牌店，夜幕低垂後燈火通明，正是大阪人夜生活的開始。



早餐：飯店享用豐盛早餐 中餐：日式蕎麥麵·天婦羅定食 或 日式風味餐

晚餐：方便逛街，敬請自理

住宿：京阪環球影城塔樓飯店 或 環球影城港灣酒店 或 大阪蒙特利飯店 或 大阪喜來登都酒店 或

大阪大和魯內酒店 或 大阪飯店 或 同級

第四天 全日暢遊 大阪環球影城 ~ UNIVERSAL STUDIO JAPAN ~ 體驗各項設施帶來的心跳體驗!! (※由專業導遊全天帶進園區介紹遊玩 或 自由遊玩)

★【日本環球影城】以熱門電影為主題、2001 年開幕，匯集許多使用影像、音響等尖端技術而完成的 18 項娛樂設施，您可體驗滿載驚慄、感動與興奮的好萊屋電影世界。如侏羅紀公園乘車探險、3D 影像的電影『魔鬼終結者』的世界、回到未來乘車探險、電影節目製作參觀、電影舞台道具展示館、MIB 星際戰警、侏羅紀公園乘車探險、動物演員舞台及浴火赤子情等。

★【環球奇境】有 28 種最新遊樂設施，除了遊樂器材外，還有人氣商店和美味餐廳等，歡迎您全家一同來暢遊。“環球奇境”（總面積約 3 萬平方公尺）忠實呈現了人氣卡通世界。這裡有適合大人和兒童一同遊樂的“飛天史努比”（入口示意圖的中間）和“艾蒙泡泡遨遊”等，以及僅限兒童乘坐的“艾蒙小兜風”和“芝麻街大兜風”等娛樂設施。可愛的 Hello Kitty 也開心地歡迎大家的到來。在這裡不分大人小孩，大家都一起參觀“Hello Kitty 緞帶大收藏”，盡情體驗各式各樣的驚奇。還有!還有!在動漫園區裡還有更多的運動設施和遊戲區，讓每個小朋友都可以安全又快樂地玩耍，備有休閒長椅，讓家長們既安心地能看到小朋友的玩耍，還可以拍照留念喔！各園區內也都設有飲食區，讓您可以安心品嚐美式甜品炸蘋果，可愛迷人的杯形蛋糕、以及餅乾怪獸親手製作的三明治等。別忘了還有販售周邊產品的專賣店，各位遊客可以盡情享受親子購物的樂趣。在“環球奇境”中，大家一定能夠渡過一段美好的歡樂時光，製造出最棒的回憶。

★「超級任天堂世界」於 2021 年 3 月 18 日在日本大阪環球影城誕生(請自行抽取整理券排隊入場)為全球第一座以任天堂角色為主軸設計的夢幻樂園。自入口處開始，帶您進入任天堂經典遊戲瑪利歐的遊戲氛圍、通過長長的綠色水管進入園區。園區裡打造了眾多遊戲中的元素設施、包含「瑪利歐賽車~庫巴的挑戰書」、「耀西冒險」兩項重點遊樂設施，以及三棟再現遊戲世界氛圍的主題建築「庫巴城」、「長棒山」、「碧姬公主城堡」。園區內並附設主題餐廳「奇諾比奧咖啡店」、小吃鋪「耀西小吃島」、爆米花攤「加油站爆米花」與商店「1UP 工廠」，可品嚐到可愛的造型美食、購買到各式各樣的周邊商品。

★亞洲首座「哈利波特魔法世界」，正式於 2014 年 7 月 15 日在「日本環球影城」開幕

以壓倒性的規模及對細節的堅持，重現哈利波特故事中的世界之雄偉園區。還有許多令人興奮的乘坐型遊樂設施、商店、表演秀、季節性活動等等...園區內包含巍峨聳立於險峻岩山的『霍格華茲城堡』和巫師居住的村落『活米村』。在城堡中可以體驗哈利波特的禁忌之旅，以最新技術 4K 呈現的清晰影像，跟著哈利波特一起翱翔天空之魔法的冒險體驗。另外在鷹馬的飛行項目中，由海格教導您接近鷹馬的正確方法後，乘坐鷹馬在海格的小木屋及南瓜田的上空盤旋，欣賞絕佳的景觀。

★世界最大型小小兵歡樂園~【小小兵樂園】~2017 年 4/21 正式開幕喔!!

在這搞笑歡樂集於一身的【小小兵樂園】中以充滿臨場感十足的小小兵遊樂設施「小小兵瘋狂乘車遊」為首，帶您進入小小兵的瘋狂世界。園區中也有許多被各種小小兵佔據的玩具店、點心製造工廠、更有小小兵們自行開發的遊戲，使遊客在園區可以體驗到小小兵帶來的瘋狂體驗，如同生活在小小兵的世界中。

【特別說明】日本環球影城之快速通關券須另外自費購買。

【特別說明】日本環球影城自西元 2009 年 1 月 2 日影城營業日起，持票進入影城後，不可中途離場後再入場(不可重複入場)。



※為方便遊玩今日午、晚餐敬請自理。

※本日建議穿著輕便服裝，以便遊樂的方便。

※本日如不參觀 USJ：成人退費 NT\$1800.-、4~11 歲退費 NT\$800.-、小孩 3 歲以下不退費。

(請於出團前 10 個工作天(不含週末及例假日)告知不前往，退費金額於團體出發前由團費中扣除，當地不予退費，敬請瞭解。)

※若住宿大阪市區飯店，當日則由導遊帶領大家搭乘電車前往環球影城。

早餐：飯店享用豐盛早餐 中餐：方便遊玩，敬請自理 晚餐：方便遊玩，敬請自理

住宿：京阪環球影城塔樓飯店 或 環球影城港灣酒店 或 大阪蒙特利飯店 或 大阪喜來登都酒店 或 大阪大和魯內酒店 或 大阪飯店 或 同級

第五天 大阪自由活動 (※由專業導遊帶領至飯店附近車站，協助買票搭乘大眾運輸工具)→大阪關西國際空港→桃園國際機場

早餐後，您可自行安排活動，並於約定集合時間帶著感性與不捨的離情，驅車前往關西空港，搭乘豪華客機返回台灣，結束此次美好的日本之旅，期盼下次再與三五好友們共遊舊地，再次細說當年！敬祝您旅途愉快，萬事如意，謝謝！

早餐：飯店享用豐盛早餐 中餐：方便逛街，敬請自理 晚餐：機上簡餐

住宿：溫暖的家

溫馨提醒及建議

※ 日本小費：導遊 + 司機小費每日每位貴賓 NT300。

· 貼心說明：給小費也是國際禮儀之一喔！

1. 本公司對同等級之飯店間入住選擇有最終決定之權利。
2. 『為考量旅客自身旅遊安全，並顧及同團其他旅客之旅遊權益，年滿 70 歲及行動不便之貴賓，若無親友陪同者，請事先告知敝公司，讓我們為您提供專業的建議』
3. 『親愛的旅客您好，如您為未滿 20 歲之未成年人，未與法定代理人一同報名參加旅遊行程時，須得法定代理人之同意，報名始為有效！為確認您的報名有徵得法定代理人之同意，請您記得將旅行社所給旅遊定型化契約書或同意書，提供給您的法定代理人簽名後並繳回，報名手續始有效完成！』
4. 團體旅遊需多方顧及全體旅客，時間的安排也需相互配合，故若有嬰幼兒同行時，可能無法妥適兼顧，所以煩請貴賓於報名時，多方考量帶嬰幼兒同行可能產生的不便，以避免造成您的不悅與困擾。
5. 素食：因各地風俗民情不同，國外的素食習慣大多是可以食用蔥、薑、蒜、蛋、奶等，除華僑開設的中華料理餐廳外，多數僅能以蔬菜、豆腐等食材料理為主；若為飯店內用餐或一般餐廳使用自助餐，亦多數以蔬菜、漬物、水果等佐以白飯或麵食類。故敬告素食貴賓，海外團體素食餐之安排，無法如同在台灣般豐富且多變化，故建議素食貴賓能多多鑑諒並自行準備素食罐頭或泡麵等，以備不時之需。
6. 因氣候無法預測，故若遇大風雪、火山、颱風、地震等情況，則會以行程安全順利為考量，採緊急行程應變措施，敬請見諒。
7. 本行程設定為團體旅遊行程，故為顧及旅客於出遊期間之人身安全及相關問題，於旅遊行程期間，恕無法接受脫隊之要求；若因此而無法滿足您的旅遊需求，建議您另行選購團體自由行或航空公司套裝自由行，不便之處尚祈鑒諒。
8. 我們為維護旅遊品質及貴賓們的權益，在不變更行程內容之前提下，將依飯店具體確認回覆的結果，再綜合當地實際交通等情況，為貴賓們斟酌調整並妥善安排旅遊行程、飯店入住之先後順序或旅遊路線，請以說明會或最後確認的行程說明資料為準。
9. 行程於國外如遇塞車時，請貴賓們稍加耐心等待。如塞車情形嚴重，而會影響到行程或餐食的安排時，為維護旅遊品質及貴賓們的權益，我們將為您斟酌調整並妥善安排旅遊行程，敬請貴賓們諒解。

本行程、班次時間及住宿飯店之確認以說明會資料為主，但將儘量忠於原行程。

若遇特殊情況將會前後更動調整處理，敬請見諒。若離隊視同放棄，恕不退費敬請鑒諒。