

【踏趣越南 悠遊在峴】

水上 Safari+ 迦南島+ 會安古鎮~ 祈福水燈+ 黃金佛手峴港六天
升等 2 晚五星飯店+ 龍蝦海鮮餐

【航空公司】越捷航空

【出發日期】2024 年 5 月 3.5.10.12.17.19.24.26.31 日 6 月 2.7.9.16.21.23.28 日

【參考航班】(實際航班以航空公司公告出發前確認的航班編號與飛行時間為準)

程別	起飛地	抵達地	航空公司	航班編號	出發時間	抵達時間
第一天	台中	峴港	越捷航空	VJ8511	16:30	17:50
第六天	峴港	台中	越捷航空	VJ8510	12:10	15:30

①請旅客於起飛前 2 小時報到，並務必於登機前 45 分再次確認登機門是否變更，以免有來不及登機之情形發生。

②如遇航空公司航班變動，本公司保有最後變動之權利。

行程特色

越南峴港

踏趣越南



位於越南中部，古都順化的附近，區屬中南沿海地區。位列越南第四大城市，此地瀕臨南中國海、下轄五區兩島；距離北方的河內764公里、南方的胡志明市964公里。有制鹼、紡織、橡膠、水泥、造紙等工業。郊區產稻、玉米、橡膠。東南35公里則為聯合國世界文化遺產會安古鎮，從會安古鎮碼頭搭乘擺渡船出發則可以遊覽秋盆河明珠之迦南島 (Dao Cam Kim)，迦南島主要以水椰林及原生態自然風光而聞名。

五行山

Marble Mountain

參觀越南獨特全球獨有的地貌景觀

參觀越南獨特全球獨有的地貌景觀；此山乃根據五行來排名：金、木、水、火、土的五座山，其中以水山最大最高也最著名。特別安排貴賓們搭乘登山電梯登山步行下山沿途欣賞越南中部特有的秀麗風景及獨樹一格風光景色。水山上有不少寺廟和洞穴，昔日占婆族佔領時期是崇拜印度神祇的聖地，如今已被改建為鎮山廟宇，同樣也保留了戰爭時的痕跡，這些磨滅不了的歷史無時不在告誡著人們戰爭的殘酷和無情。



會安古鎮

1999年12月被列入世界文化遺產



會安古城距峴港市區約30公里，古城裡有完整的華人聚居的街道，遍布著中式和日本式的建築，還建起了福建會館、廣肇會館、潮州會館、瓊府會館和中華會館等。白天的會安古城挺熱鬧的，可以逛逛沿街開的小店，或者在咖啡店裡喝一杯咖啡。夜晚的會安古城非常迷人，變身為燈籠的世界，各種顏色、各種造型的燈籠高高掛起，照亮整條街。



會安日本橋



迦南島

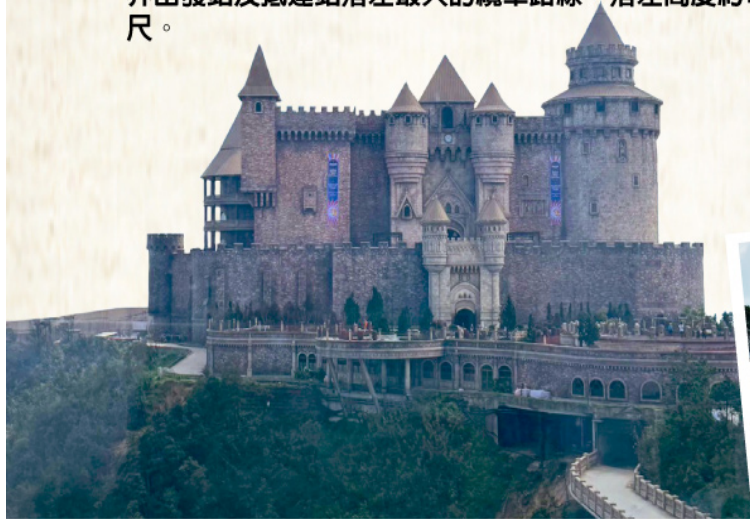
Dao Cam Kim

乘坐竹籃船欣賞水鄉椰林風光

迦南島位於會安對岸，於會安碼頭搭乘船隻約30分鐘之船程，會安秋盆河一條發源於寮國與越南邊境地帶橫穿越南的河流，河邊水鄉景色美不勝收。秋盆河會安這側商鋪林立；對岸也就是迦南島還尚未開發，是一片相對原始的自然生態風光，岸上密布著水椰林、檳榔樹，島上居民大多以捕魚及木雕維生。

巴拿山樂園

位於峴港以西40公里處，早期法國殖民時代中，海拔1487米，氣溫長年較山下低6°C至8°C，清涼又舒適。早於20世紀初，這裏已是法國人的避暑勝地，近年當地政府將巴拿山重新發展，打造成一個休閒度假區，在山上大興土木，不但建大佛、寺廟，還重修昔日法國人的酒窖，闢建室內機動遊樂場及大型空中城堡度假村等，儼如一個空中樂園。巴拿山登山纜車被 CNN 評為「世界最令人印象深刻的10條登山纜車之一」，擁有兩項金氏世界紀錄——世界最長的直達單軌登山纜車，最長的纜車路線長達5,801公尺，單程約達20分鐘；世界出發站及抵達站落差最大的纜車路線，落差高度約1,290公尺。



南會安珍珠樂園

會安珍珠島遊樂園以一條河隔開分開4個區域，分別是遊樂園，風情街，水上樂園和動物園。園區小河環繞，風情街完整复制了會安古鎮及歐洲小鎮Tone的建築，掛滿各色五彩綢布燈籠的街道，非常的夢幻和華麗。





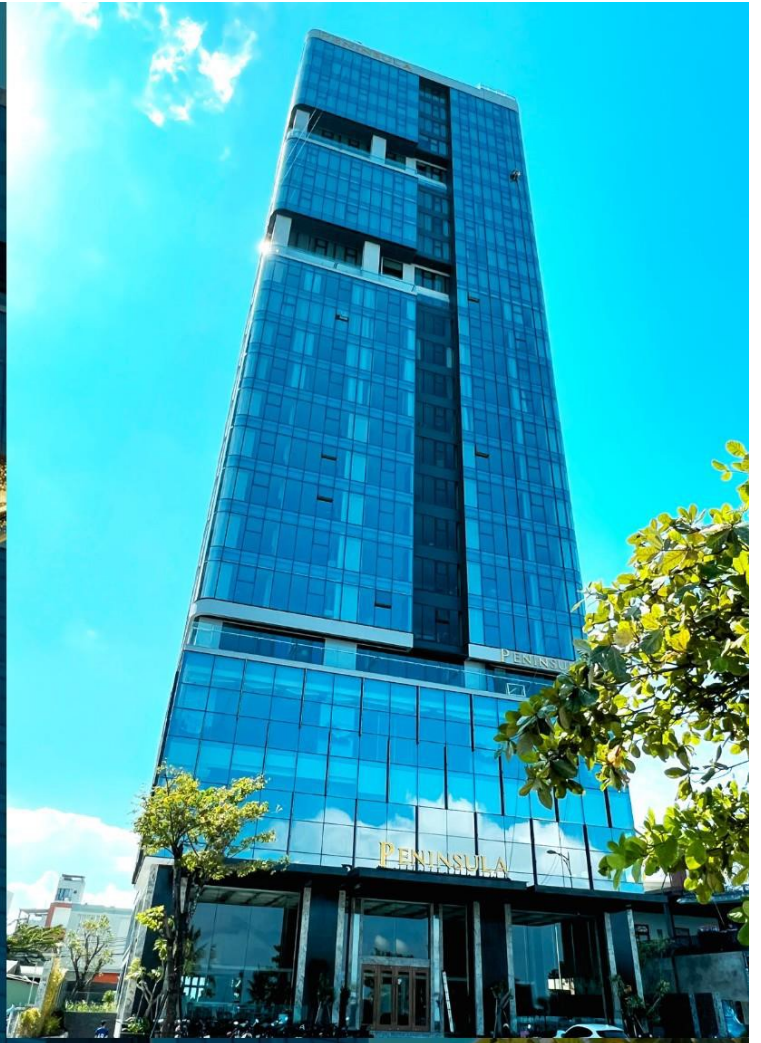
Peninsula

HOTEL

Peninsula擁有 263 間客房，最多可容納 526 位賓客。此外，酒店還提供許多配套設施，包括：會議室、餐廳、酒吧、無邊際泳池、健身房、兒童遊樂區，承諾為您的假期帶來許多精彩的體驗。

- Deluxe City Double: 21間
- Deluxe Ocean Double : 21間
- Deluxe Ocean Twin: 105 間
- Grand Ocean Double: 74 間
- Excutive Ocean Twin: 35 間

📍 84 Võ Nguyên Giáp, phường Mân Thái, quận Sơn Trà, TP Đà Nẵng



美食安排

- ★全程中越式餐食享用八菜一湯附水果及水酒（啤酒或可樂任選 1 瓶鋁罐裝、飯店內及自助餐與特殊餐食不含水酒）。
- ★請注意!! 越式風味餐食，因民情風俗差異，常以長桌 4 人一桌用餐為標準自助（如 4 人一桌時為六菜一湯附水果及水酒）。
- ★特別安排『越式古城風味料理』，穿越時光的隧道，在古樸優雅的環境下享受越南中部風味美食。

購物站

全程 NO SHOPPING，不進購物站，讓您玩的開心無壓力。為了不讓您往為此行，當地專業的導遊們會精心與貼心於車上準備當地特殊的點心與零食，您可自由選擇購買。

自費項目

- ◎精油 SPA 按摩 90 分鐘，另外加贈茶飲 NT\$ 1000
- ◎會安印象秀 NT\$ 1000

每日詳細行程

第一天 台中→峴港

今日集合於台中清泉崗國際機場，搭乘班機飛往越南中部峴港國際機場。峴港為中部最大的深水港口及商業中心。由於位置良好，港口條件佳，自古以來就是重要的國際港口與轉運站，非常繁榮。此外，峴港亦是 2 ~ 15 世紀國事強大的占婆王國的首都，現今市區和近郊還留有占婆時期的遺跡。這裡是越南第三大城市，也是中部最大的海濱旅遊城市。

早餐：敬請自理

午餐：敬請自理

晚餐：越南四寶餐 US6

住宿：★★★★ MAGNOLIA 或 DONG DUONG 或 LUXTERY 或 THE CODE 或同級

第二天 峴港 ⇄ 巴拿山【雲夢樂園、法國山城、靜心園、巨人之手+黃金橋、世界最長纜車來回】 ⇄ 峴港

早餐後前往素有法國春天山城之美譽【巴拿山】(BaNa Hills)位於峴港以西 40 公里處，早期法國殖民時代中，海拔 1487 米，氣溫長年較山下低 6°C 至 8°C，清涼又舒適。早於 20 世紀初，這裏已是法國人的避暑勝地，近年當地政府將巴拿山重新發展，打造成一個休閒度假區，在山上大興土木，不但建大佛、寺廟，還重修昔日法國人的酒窖，闢建室內機動遊樂場及大型空中城堡度假村等，儼如一個空中樂園。乘纜車登山，路程要分兩段，第 1 段是 2009 年被列入《健力士世界紀錄》的「全球最長及落差最大的單纜吊車」，總長約 5,042 米，由設在景區入口的 1 號纜車站出發，前往海拔 1,330 多米的 2 號 Ba Na 纜車站，全程需時約 20 分鐘。纜車開始攀升的頭 10 分鐘，腳下盡是樹林、山澗，之後開始變得雲霧繚繞，感覺如騰雲駕霧；然後沿山路而下，到大佛和靈應寺參拜，那裏有個數十米高、用白色大理石建造的釋迦牟尼坐像，近看相當宏偉，像下刻了多幅石雕畫，釋迦俯視含笑的表情，令人感覺親切。

【Ba Na Hill 法國城堡】有如置身歐洲中世紀的時光中，來到這裡有如來到人間仙境，乘上纜車往外看著一望無際的遼闊森林、茂密叢林和瀑布，縱橫溪谷其間，除了欣賞原始的生態，不時還會有白雲相間、雲霧飄過，猶如一幅山水畫，置身於仙境般，感受與大自然美好與清新。

【巨人之手 & 黃金橋】金橋位於太陽世界巴納山天台花園，海拔 1,414 米。這座橋連接到馬賽和波爾多站，從山腳下或法國村莊的客人參觀花園。在空中，橋樑就像一條近 150 米長的輝煌“絲帶”，包括 8 個跨度，最多：21.2 米。這條“絲帶”由兩隻巨大的雙手支撐著不堪重負。與橋樑的優雅相反，苔蘚手構成了古老而懷舊的氛圍。根據設計 TA 是山神的手，從岩石山脈中拉出一條絲綢金條，幫助村民到達懷孕的花園。眾所周知，甲板高出地面 23.8 米，寬 12.8 米，直徑約 2 米憑藉這種獨特的設計和獨特的地理位置，建築師認為金橋與蘭卡威天空吊橋（馬來西亞）一樣令人印象深刻 - 這是世界上最負盛名的設計橋樑之一。在世界上最令人印象深刻。

【Fantasy Park 樂園室內遊樂園】擁有最新的室內遊樂設施，您可以搭乘刺激的自由落體，或前往 5D 立體電影進行互動式的遊戲，當然還有許多適合親子的遊樂設施及攀岩運動等，你可以盡情遊玩。



早餐：飯店內享用

午餐：方便遊玩敬請自理

晚餐：蒸氣火鍋(含酒水)US10

住宿：★★★★ MAGNOLIA 或 DONG DUONG 或 LUXTERY 或 THE CODE 或同級

第三天 峴港 ◀ 會安 ◀ 迦南島原生態體驗【乘坐竹籃船欣賞水鄉椰林風光】◀ 世界文化遺產~會安古鎮風光~夜遊會安古鎮+乘長尾船放祈福水燈

早餐後前往~【會安迦南島原生態體驗】會安古鎮碼頭搭乘擺渡船出發，約 30 分鐘之船程，則可以抵達秋盆河明珠~迦南島 (Dao Cam Kim)，迦南島主要以水椰林及原生態自然風光而聞名。岸上密布著水椰林、檳榔樹，島上居民大多以捕魚及木雕維生。登上迦南島後再乘上碗公船 (簸箕船)，在當地漁民的帶領下穿梭椰林水道之間，觀賞美麗的秋盆河兩岸風光，感受著濃濃的鄉村休閒風。放眼望去，河道裡星星點點的簸箕船，恰似秋盆河上的一道靚麗風景線。而越南特有的簸箕船在椰林海風中隨波逐浪，宛若在大海中一顆顆跳動的音符，譜寫著一曲漁家風情樂章。漁民們之中會有一位技藝高超的漁夫獨自划船出來，開始在簸箕船上表演精彩絕技，只見漁夫將圓圓的簸箕船操控自如，將碗公船舞弄的旋轉翻飛，之後會挑選膽子大的旅人還可以一起參與表演，當漁夫將簸箕船劃得高速旋轉，上下左右翻騰，而遊客在船中則緊緊抓住船架，尖叫不已，刺激萬分，高超的技藝更是令遊客們的喝彩聲和掌聲不絕於耳。

前往中國文化色彩濃厚的古埠【會安】展開本日精采的古都之旅。會安古埠位於峴港東南方約 30 公里之秋邦河，於南中國海的出海口三角洲處，為一海岸都市。在占婆王朝時期即為連結中國、印度、阿拉伯的貿易重鎮，十分繁榮。之後，16 ~ 17 世紀成為阮朝的貿易中心，城內居住許多日本人，據說最多曾達上千人，隨著日本江戶幕府鎖國政策的施行，日本人越來越少，反而是中國人增多了。較古老的城鎮都有帶點中國南部的色彩。民家、會館、寺廟、市場、碼頭等各種建築沿著老街櫛比鱗次，特別安排遊覽十七世紀的古老城鎮--會安古鎮，此鎮位於峴港東南方約 30KM 處，為中古時代中國、印度、日本海運交易據點，因文化彙集交流，古老建築風格一直留存至，令會安古城古樸中帶點悠閒，感覺上有點像中國雲南的麗江。會安於 1999 年 12 月被列入【世界文化遺產】。走入古城有如瀏覽一座活生生的歷

史博物館，城裡的古蹟與人們的生活息息相關，彷彿置身其中，腳踩石板路，眼觀雕樑畫棟的樓宇，古色古香的氛圍，彷彿進入了時光倒流。

【夜遊會安古鎮】到了夜晚整個古城都是燈籠，點亮整個會安古城，一盞盞由當地少女巧手所糊成的燈籠，點燃古鎮最嫵媚的氣質，令人心動，給人一種似乎回到古代的錯覺。其間更有洋人街、啤酒 BAR 的風情獨特的商家小店，伴您渡過一個暖暖的南洋的夜晚。體驗當地會安古城放水燈，可以許個美美的願望將願望寄託於水燈上讓願望實現。

【祈福水燈】秋盆河 (Thu Bon River) 孕育會安城的興盛，從夕陽到夜晚散發不同風情，有許多小販會在河岸旁兜售水燈和搭人力扁舟遊河。特別安排貴賓體驗放水燈，放水燈前許下心願讓水燈搭載上心願一起搖曳在秋盆河中，好不浪漫！



早餐：飯店內享用 午餐：花蟹火鍋風味餐(含酒水)US16 晚餐：港點風味(含酒水)US10

住宿：★★★★ 會安 AURORA 或 SILKIAN 或 LE PALILLON PARADISE 或 AHOY 或同級

第四天 會安【南會安珍珠樂園(亞洲唯一水上野生動物園、鸚鵡屋、文化民俗村)】 峴港【五行山(含上行電梯)、美溪沙灘】

【文化民俗村】園區小河環繞，風情街完整複製了會安古鎮及歐洲小鎮風格的建築，掛滿各色五彩綢布燈籠的街道，非常的夢幻和華麗。這裡建築美景可是網紅美照打卡聖地喔。在民俗村中，將越南傳統村落的風貌真實生動地呈現。

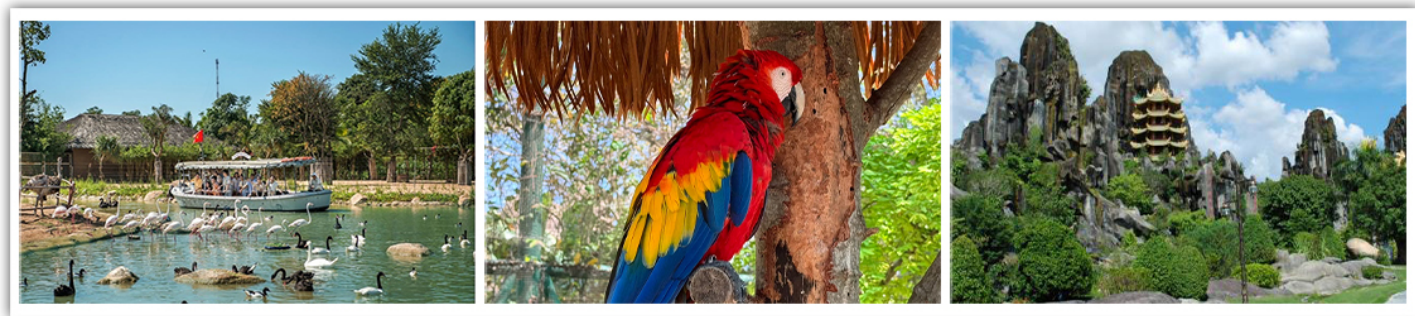
【鸚鵡屋】網羅全世界各地珍奇的鸚鵡，散佈在一個巨大的鳥籠裡，除了珍奇鬥豔外，更有百鳥齊鳴，仿似在說越南話一樣，聽不太懂，不過在眾多的鳥語中好像聽到了(心早)兩個字，嘿嘿、總算是聽懂了這兩個字，是越南話早安的意思，很自然地也回了(心早)跟鸚鵡們打個招呼，心情瞬間愉悅暢快了，還真是不妄此行。

【水上野生動物園 River Safari】上船出航囉！全亞洲唯一的沿途兩岸皆是各種熟悉的動物，有忙著吃草的斑馬、犀牛、梅花鹿、還有慵懶的袋鼠、獅群、長頸鹿，趴在樹陰下，觀賞我們這群往來的遊客，更有活蹦亂跳的猴群跟狒狒。比較特別的有大角羚羊，碩大的體型不輸給斑馬，一對大角長度都快要一公尺了，黑、白、灰、咖啡四色的體毛交錯生長，帶著奇特的美，雄啾啾氣昂昂的站在草皮上與我們相視，以及一對雌雄白虎，肩並肩的一同散步，完全無視我們的存在。途中船會停靠一座小島，遊客上島後可自行買一盒蔬菜主要是小黃瓜跟胡蘿蔔，親自體驗餵大象。也可以爬到小亭閣的二樓，跟正在進食的四隻長頸鹿，進行拍照。回程的水道旁還會出現白鶴群、天鵝群、及彩色的水鴨群，在相機的快照下，結束一趟驚奇的遊船之旅。

【五行山 Marble Mountains】參觀越南獨特全球獨有的地貌景觀；此山乃根據五行來排名：金、木、水、火、土的五座山，其中以水山最大最高也最著名。特別安排貴賓們搭乘登山電梯登山步行下山沿途欣賞越南中部特有的秀麗風景及獨樹一格風光景色。水山上有不少寺廟和洞穴，昔日占婆族佔領時期

是崇拜印度神祇的聖地，如今已被改建為鎮山廟宇，同樣也保留了戰爭時的痕跡，這些磨滅不了的歷史無時不在告誡著人們戰爭的殘酷和無情。

【美溪沙灘】 美麗迷人的浪漫的美景令您流連忘返！這座有著陽光，美麗沙灘的度假勝地，過去越戰期間，可是身為美軍基地的重要港口，綿延 30 公里的峴港沙灘面向南中國海，擁有無比藍的海水，質地細緻的白沙，加上不受污染破壞，徹底擁有不受打擾的度假空間。



早餐：飯店內享用

午餐：中越式合菜風味(含酒水)US8

晚餐：嘉麗娜 BUFFET US13

住宿：★★★★★ 峴港海邊 Peninsula 或 Alanseal 或 Rosamia 或 Nalod 或同級

第五天 峴港【最美海灣~山茶半島+靈應寺、APEC 公園、粉紅大教堂、漢市場、韓江龍橋】

【山茶半島 & 靈應寺】 山茶半島形成了一個自然的屏風，為峴港阻擋颱風，距越南峴港市中心 13 公里，長 15 公里，最寬處 5 公里，最窄處 1 公里，最高峰 696 米，有原始林 4370 公頃，珍稀動物有爪哇猴、長尾猴、紅臉雞等等。半島上崗巒起伏，林木繁茂，並有鳥獸出沒，已被劃為森林保護區。峴港市政府為了護佑黎民百姓，保護峴港這個海港城市，特地在山茶半島矗立著了一座高 68 公尺的**【望海觀音像】**，據說是亞洲第一高，以白大理石做成，肅穆莊嚴，而**【靈應寺】**終年香火繚繞，吸引著越南各地的善男信女前來參拜。站在山茶半島，遠眺整個峴港一覽無遺，風景美麗！面朝大海，心情開闊就像無邊的海洋。山茶半島還有這許許多多的神話。據說很久很久以前，這裡常常可以觀察到仙女，她們會降落下山茶半島的山頂一起下棋嬉戲。很多當地人和遊客都喜歡在山頂上流連，因為這裡可以看到整個峴港的面貌，弓形海岸形成的峴港。

【APEC 公園】 位於韓江邊上，總面積約 3000 平方米，核心為雕塑花園。

【粉紅大教堂】 峴港市最有歐洲特色的要數這個建於 1923 年法國統治時期的天主教堂。它以高大鐘樓上的風向標誌為記認，又被稱作雄雞教堂，係越南中部最大的西方教堂。如今成為服務於本地四千多天主教徒的教堂，如糖果般的粉紅色建築幾乎成為峴港的標誌，鑲嵌著中世紀風格的彩色玻璃。

【Han Market 漢市場】 為峴港市區兩大市場之一，分為兩層樓，一樓賣生鮮蔬果食品乾貨及小吃攤，二樓為服飾等。市場內比想像中乾淨，店鋪多，選擇種類多，很好逛。買東西大都需討價還價。是體驗當地生活的好地方。(註：體驗當地市場庶民生活，當地雜亂，觀光客多請注意隨身財物。)

【韓江龍橋】 韓江龍橋於 2013 年 3 月 29 日完工，是橫跨韓江的第二道橋樑。龍橋全長六百六十六公尺，寬三十七點五公尺，龍身長五百六十八公尺。峴港市當地新地標。橋身安光飛利浦安裝了兩千五百餘盞 LED 點狀光源，主要著重於龍身與龍首，並兼顧橋上的道路亮度。燈光色彩可有五段改變，用於配合當地各種節慶活動。這座橋梁負責，打造七彩變化的風格，宛如游龍戲於水上。



早餐：飯店內享用 午餐：燒烤吃到飽(含飲料)US10

晚餐：蒸籠海鮮宴+每人一隻龍蝦(含酒水)US27

住宿：★★★★★ 峴港海邊 Peninsula 或 Alansia 或 Rosamia 或 Nalod 或同級

第六天 峴港機場→台中國際機場

整理行裝，帶著依依不捨的心情，搭機返回溫暖的家。結束此趟充滿感性的發現中越之旅。揮一揮手該是說 Bye Bye 的時候了，我們期待與您再一次邀約，期待再相會。

早餐：飯店內享用

午餐：機上簡餐

晚餐：敬請自理

住宿：溫暖的家

行程內容順序僅參考，依當地旅行社做最後確定，本公司保留調整之權利，以團體出發前說明資料為準。

【越南簽證】

※ 越南簽證 (相關簽證規定辦法將以入境國家公布之最新政策為主)

- 1.入境越南需辦理簽證，應備資料如下：清晰的護照影本 2 份 (護照正本效期自回程日期起算需 6 個月以上)、彩色白底 6 個月內 2 吋相片兩張 (背後須以正楷填寫護照中英文姓名)。依據越南政府頒訂簽證申請流程，申請簽證旅客須填寫基本資料表，並由代辦旅行社將資料送達越南簽證處。
- 2.持後列五個國家的護照可免辦越簽：印尼、新加坡、泰國、馬來西亞、日本，除此之外一律都要辦理越簽 (越簽處隨時會有所調整，恕不另外通知)。
- 3.持外籍護照 (例：美國、加拿大..等) 之外籍人士入境越南，需準備：護照正本效期 6 個月以上 (一定要正本)、彩色白底 2 吋相片兩張 (背後須以正楷填寫護照英文姓名)。持『美國護照』之旅客，依越南駐台辦事處公告，若需在台辦理越南入境簽證，均須辦理『一年多次簽證』，相關加價請洽詢客服人員。

【團費中不包含的費用】

※小費是全世界通行的社會習慣之一，在國外旅行都有付小費的習慣，旅行業為服務業，無底薪；所以小費一直是導遊和司機的主要收入之一，世界各國皆如此，東南亞也不例外，敬請參照：

1. 領隊及當地導遊及司機，每位旅客每天共新台幣\$300 元 X6 天=1800 元。
2. 小費：
 - 行李小費每件約 10,000 越盾。
 - 床頭小費每間約 20,000 越盾或美金 1 元。
 - 順化人力三輪車車夫小費約每人美金 1~2 元。
 - 順化香江遊船小費約每人 20,000~30,000 越盾。
 - 竹桶船小費，約每人 20,000 越盾或 1 美金。
- 3.參加團體申辦護照新辦費用：\$1800 元/每人(證照費用，以相關單位公告日期及價格及送件費用為主)
- 4.單人房差：指定單人房補價差(全程)之費用，如單人報名時，不保證可以協助覓得合住之同性旅客，若無法尋得請自行付費補單人房差。
- 5.小孩(2~12 歲)費用：小孩佔床同大人收費 不佔床-2000
- 6.2 足歲以下嬰兒費用：5,000 元/人 (含稅.保險)**越南不接受雙重國籍，只能持 1 本護照進入越南**
- 7.本行程所載之護照、簽證相關規定，對象均為持中華民國護照之旅客，若您擁有雙重國籍或持他國護照，請先自行查明相關規定，報名時並請告知您的服務人員。
- 8.不含入境政策所規定的防疫保險，不含旅遊平安保險及旅遊不便險等其他私人保險項目，請旅客額外自行申辦處理。相關簽證規定辦法將以入境國家公布之最新政策為主。
- 9.峴港部分:**團費中不含請分別加入:該行程不含來回機上餐食**，但請自備"保溫杯"方便於登機處取拿，機上享用。

溫馨提醒//注意事項

- 1.本行程為越南越捷航空包機銷售航班，屬於不定期班機，實際班機起降時間，則依航空公司最後公告為準，且作業方式將不受國外旅遊定型化契約書中第十三條規範。**訂金無法退回並需追加全額機票費用，不得異議,敬請見諒!**一旦機票開立確認後，不論使用與否恕無退票價值與亦不可更改日期及航點、與不可轉讓它航或更改姓名由他人使用，**報名參加前務必詳閱此點再行繳交費用。**並於出發前 21 天工作天(須提供正確旅客名單 或 正確團體使用機位數量)機票開立後即無退票價值。
- 2.本行程屬包機銷售作業，訂金每人\$10,000 元，含來回託運行李 2 0 KG，手提行李 7KG。；超重部分按航空公司現場規定，費用敬請自理。
- 3.時差參考：比台灣時間慢一小時。
- 4.越南不承認雙重國籍，請一律以單一護照出入境台灣及越南；否則入境越南或遭遣返，所有產生額外費用概由旅客負全責。
- 5.本優惠行程僅適用本國人(持中華民國護照)於台灣出發同行參團有效，其餘想要參加者如：越南當地人士、或越南出生(不管有無中華民國台灣身分證者均歸屬外配**越南新娘**)、或越南在地設廠或工作的台商、或於越南當地參團者，另外其他非本國籍人士(外籍人士)均需另外追加價格,敬請見諒!
- 6.團體機位由航空公司安排，旅行社或領隊無法保證能指定座位，現場領隊與送機人員仍將盡最大協助，若無法滿足您的需求，敬請見諒!畢竟依照航空公司規定都是按照英文姓氏排列.....
- 7.此為團體包裝行程，為了確保各位貴賓行程愉快順利，團體旅遊為維護旅客行程權益，恕無法接受任何不參加者，故需團去團回不可延回或脫隊，不便之處尚祈見諒。

**孩童因其計價方式不同，亦無退門票差價及其它費用。

**行程內容之餐廳有可能前後調整或更換其他餐廳，但保證使用同餐標餐廳。

**行程將依照實際情況做前後調整，造成不便之處敬請見諒。

8.請務必於機場起飛前二小時到指定櫃台集合(廉航請提早三小時)，若因延誤而無法成行所造成的損失需自行負責。

9.入出境時切勿接受他人委託攜帶任何物品，避免不必要的困擾以免觸法。

10.提醒您出入海關時請確實申告以往的出入境紀錄及攜帶物品。

11.提醒您務必確認您的護照效期(以出國日為基準需有六個月以上效期)。

12.本行程最低成團人數為 16 人(含)、最高團體人數為 43 人(含)，10 人~15 人不派領隊，團體若滿 16 人台灣地區將派遣一位合格領隊隨團服務。10 人~15 人本公司將團體更改為(迷你小團)型態照常出發，台灣無領隊隨行服務，但當地仍配備專業導遊進行解說及服務。若當團人數為 10 人以下，本公司將依觀光局定型化契約精神於團體出發 7 日前通知取消出發。本公司官方網站上所顯示之數字並非最終之確認人數，本公司有權視機位及團體狀況於符合上述人數範圍內進行調整且恕不另行告知，尚祈鑒諒。

13.本行程住宿皆為兩人一室無自然單間，如有落單情況需以加床需求無法保證，或另補單房差，費用請洽客服人員。國外飯店大多為 2 張床房型。如需 1 大床房型可需求於飯店依當天飯店櫃台現場狀況安排，無法 100%保證房型。

14.國外當地因對素食料理不擅長，菜色會較正常餐食少且較無變化及簡單，建議自行準備素食罐頭、泡麵等以備不時之需。若有特殊餐食者(例如素食)，請於報名時主動告知承辦人員，以便團體作業。

15.特別說明：為顧及消費者旅遊安全，並為維護團體旅遊品質與行程順暢，如有行動不便或年滿 70 歲以上之貴賓欲參與本團體行程，必須至少有一位以上可相互照料之同行家人或友人一同參團，方可接受報名，感謝您的體諒。

16.各航空公司針對孕婦搭乘的規定不一，一般懷孕三十二至三十六週須請產檢醫生填寫航空公司之專用診斷書，三十六週後須醫護人員同行搭乘或禁止搭乘，詳情請洽您的客服專員。

17.越南政府針對 14 歲以下兒童入境越南，須有父母或監護人之陪同，才能入境越南。

18.本公司保留因當地氣候、交通、航班、罷工、訂房狀況或其他因素而針對景點、餐食、住宿或其他行程內容進行前後順序調動的權利。

19.因受國際疫情的影響，越南部分餐廳及景區陸續有臨時或說明會資料發放後才通知不營業或關閉情況，遇此狀況則以同等級餐廳替代，景區之景點改為外觀。各國政府政策變動大，如與說明會資料不符之疫情相關規定，皆以現場狀況為主，敬請見諒。

20.如遇有不可抗拒情況，本公司保有變更航空公司、飛行班次及交通工具旅遊方式之權利。

➡註:本公司不定期依據不同銷售通路、旅展、早鳥、清倉、企業同盟、異業合作等等因素進行行銷特惠活動，因此並不保證同團旅客售價皆相同一致，一切以您報名當時公告之售價及活動為主

貨幣匯率：大約 1 美金兌 20,000 越盾，新台幣 1 元約 700 越盾(匯率浮動請依換匯當時為準)，注意不可任意在街頭換匯，以維護自身權益。信用卡在當地部份地區可使用，但旅行支票使用極為不便，請以現金交易為主。